

# ИЗПОЛЗВАНЕ НА ВГРАДЕН МИКРОКОНТРОЛЕР ПРИ ИЗГРАЖДАНЕ НА СИСТЕМА ЗА СВЕТИЛНИ ЕФЕКТИ В ДОМОВЕ НА БЪДЕЩЕТО

**Автор:** инж. Владимир Иванов

**E-mail:** [ivanov.vladi@gmail.com](mailto:ivanov.vladi@gmail.com)

СЪВМЕСТЕН НАУЧЕН СЕМИНАР:

19.11.2013 г.

**‘МОДЕЛИРАНЕ И УПРАВЛЕНИЕ НА ИНФОРМАЦИОННИ ПРОЦЕСИ’**

София, БЪЛГАРИЯ



## ВЛИЯНИЕ НА ЦВЕТОВЕТЕ ВЪРХУ ЧОВЕКА - ЦВЕТОТЕРАПИЯ



Увеличава жизнеността, силата и енергията.  
Подтиква към мобилизиране в напрегнати моменти.



Весел и антидепресиращ цвят.  
Освобождава ума и тялото от стрес.

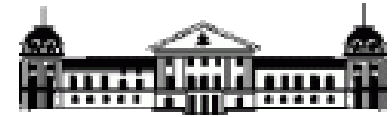


Създава чувство за липса на ангажираност.



Възвръща енергията. Създава чувство за стабилност  
и физическо равновесие.

---



Успокоява, намалява напрежението и тревожността.  
Освежава и стимулира.

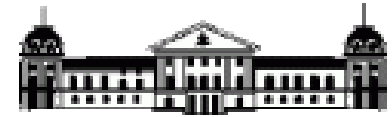


Релаксиращ цвят, свързва се с комуникативните умения.  
Често се използва в работни помещения за намаляване на стреса.

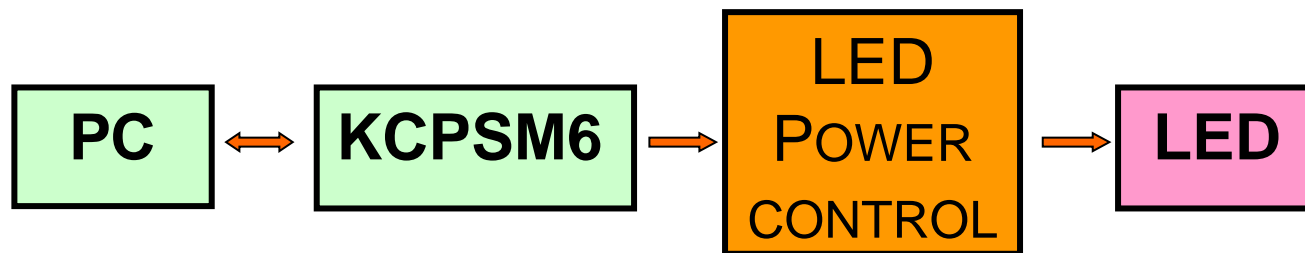


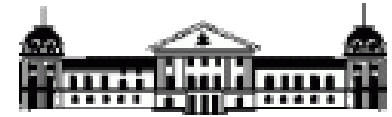
Насърчава самочувствието, любовта и грижата за другите.  
Помага за концентриране, медитация и изразяване на индивидуалността. Предизвиква вътрешен баланс, тишина и спокойствие.

---

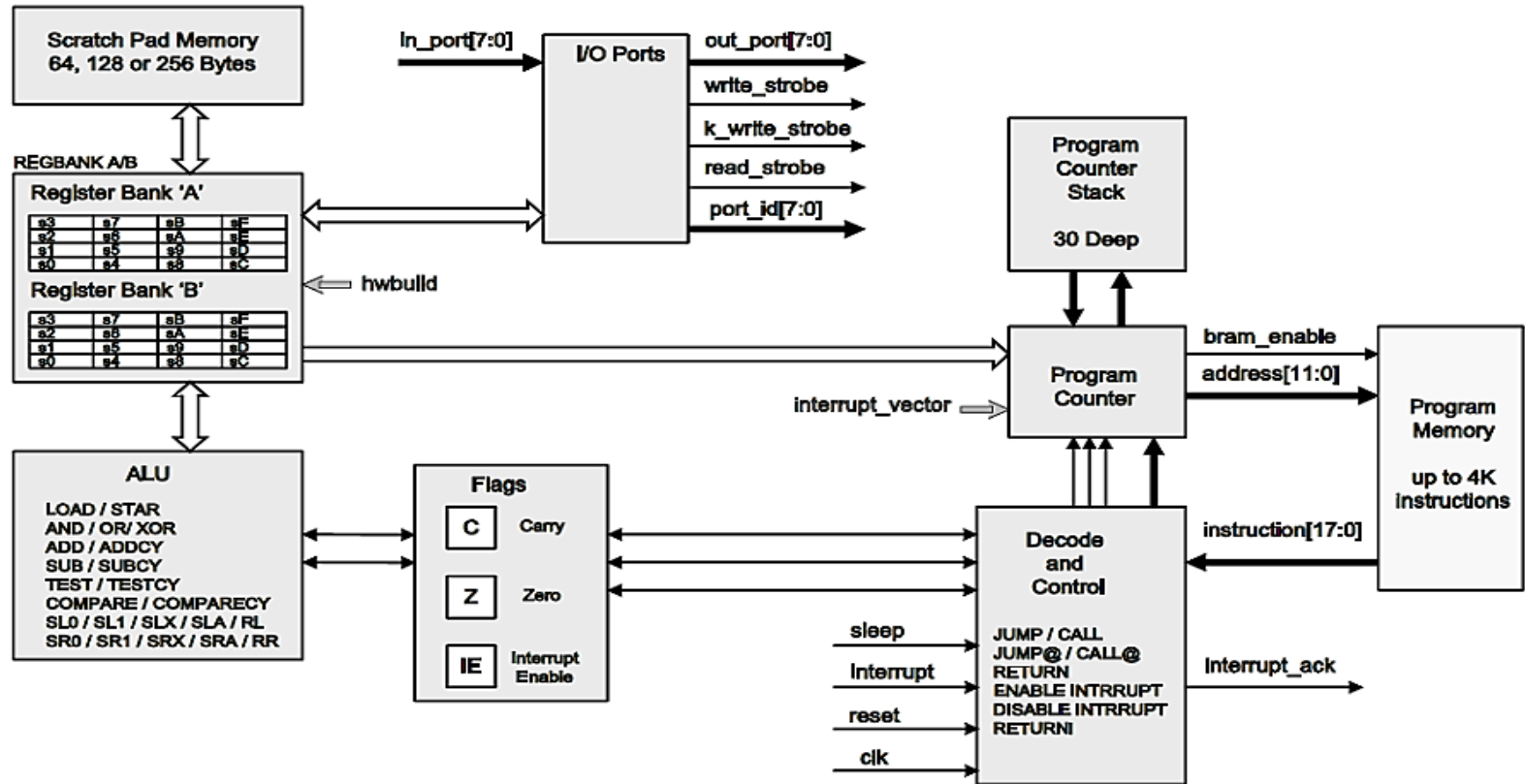


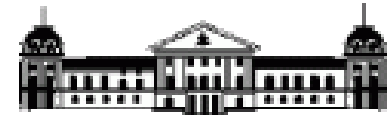
# СТРУКТУРНА СХЕМА НА СИСТЕМАТА ЗА СВЕТЛИННИ ЕФЕКТИ



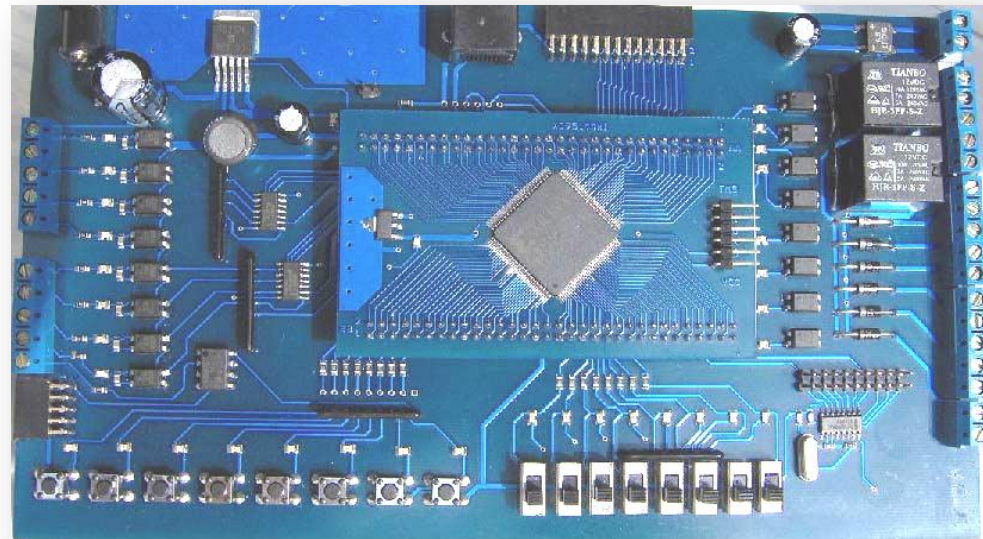


# АРХИТЕКТУРА НА ПРОЦЕСОРА PICBLAZE ВАРИАНТ КСРСМ 6





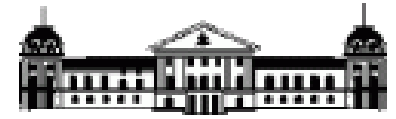
## ОБЩ ВИД НА УПРАВЛЯВАЩОТО УСТРОЙСТВО





**АВТОРЪТ ИЗКАЗВА БЛАГОДАРНОСТ ЗА ПОДКРЕПАТА НА ПРОЕКТ:  
“ИЗСЛЕДВАНЕ НА ВЪЗМОЖНОСТИТЕ ЗА ИДЕНТИФИЦИРАНЕ  
НА КИБЕР-ЗАПЛАХИ И ТЯХНАТА ВРЪЗКА С  
ПОВЕДЕНЧЕСКАТА ДИНАМИКА НА ПОТРЕБИТЕЛИТЕ В  
ДОМОВЕТЕ НА БЪДЕЩЕТО ”, ДФНИ Т01/4, 2012-2014,  
[www.smarthomesbg.com](http://www.smarthomesbg.com)**

---



**БЛАГОДАРЯ ЗА ВНИМАНИЕТО!**

---